

Wohnhäuser, Zwischenbächen 6 + 8, 8048 Zürich

Grundeigentümer Markus Knöpfli
Gstaldlerweg 8
8134 Adliswil

Bauherrschaft Markus Knöpfli
Gstaldlerweg 8
8134 Adliswil

Architekt Rüegg + Sieger AG Architekten
Norastrasse 7
8040 Zürich
Tel 044 / 492 29 29
Fax 044 / 492 29 20
E-mail ruegg-sieger@swissonline.ch

Zürich, 21.02.2006

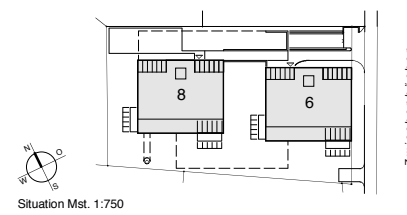
Objekt Nr. 730

Massstab 1:100

Erstellt 09.09.2005

Plangrösse 30/125

Gezeichnet isliker

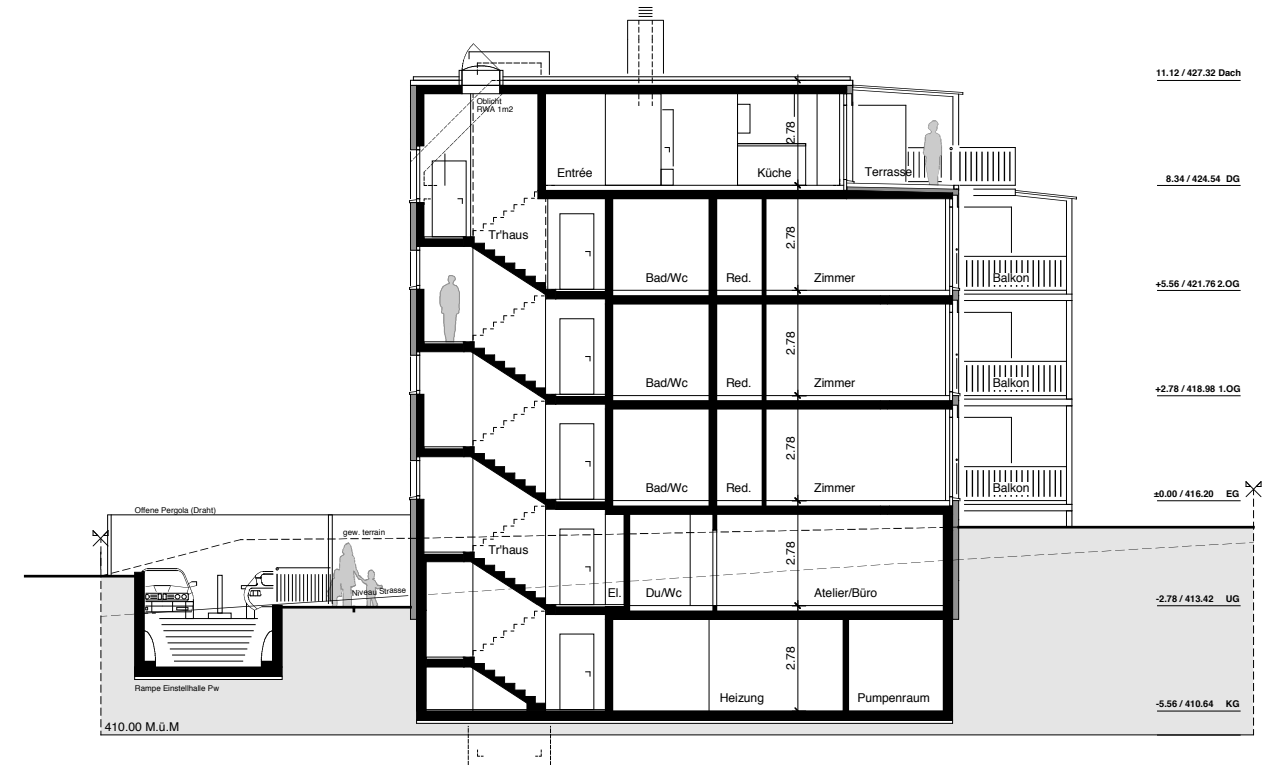


Plan Nr. BE 112/06 - Aenderungseingabe

7 Schnitte

Nr.	Datum	Gez.	Revision
01	16.02.2006	Isl	Auflagen BE 112/06 vom 24.1.2006, div. Ergänzungen / Änderungen
02	.	.	.
03	.	.	.
04	.	.	.
05	.	.	.
06	.	.	.

Bestehend
 Neu



Querschnitt

Haus 6